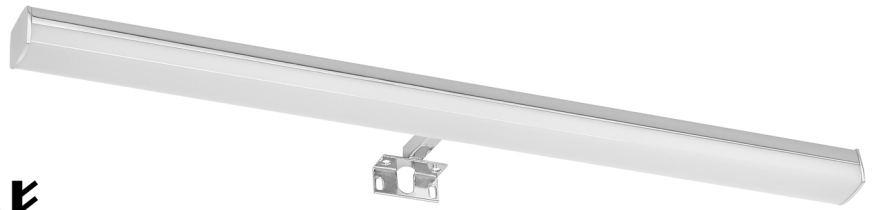


# LED-Beleuchtung: Bedienungsanleitung

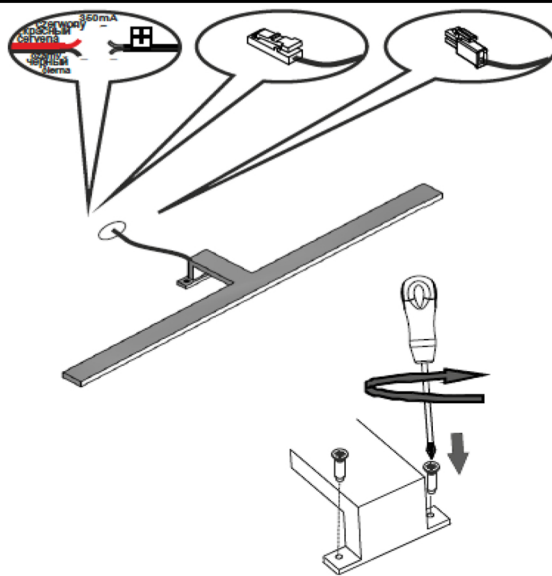
Produktbezeichnung:

**Luxor**  
230V/50Hz



Importeur:







**BMF Bad, Pražská 50, 568 02 Svitavy, [www.bmf-bad.de](http://www.bmf-bad.de)**



LUXOR 300     6W  
LUXOR 500     6W

Befestigen Sie die Beleuchtung am Schrank mit den beigelegten Schrauben.  
Schalten Sie den Hauptstrom ab!  
Verbinden Sie die Ausgangskabel der LED-Stromversorgung an die elektrischen Anschlüsse der Stromversorgung.  
Stellen Sie sicher, dass alle Anschlüsse ordnungsgemäß gesichert sind und die Kabelisolierung nicht beschädigt wurde.  
Schalten Sie den Hauptstrom wieder ein.

## Lesen Sie aufmerksam die Bedienungsanleitung und bewahren Sie sie gut auf

-  Vor der Installation lesen Sie bitte die Anweisungen.
-  Installationen müssen von einer sachkundigen Person durchgeführt werden.
-  Das Produkt entspricht der dritte Schutzklasse.
-  Es handelt sich um räumliche Beleuchtung.
-  Das Produkt muss auf einem nicht brennbaren oder schwer entflammaren Material installiert werden (mit einem Flammpunkt mindestens 200 ° C).
-  Reinigen Sie der Produkt mit einem feuchten Tuch, benutzen Sie dabei keine Chemikalie.

 Der Abstand zwischen der Lichtquelle und dem beleuchteten Bereich muss beträgt mindestens 10 cm.

Lichtquelle (LED-Modul) ist nicht austauschbar - im Schadensfall müssen Sie die gesamte Leuchte ersetzen.  
Isolieren Sie das Netzkabel vor Faltenbildung und Abrieb. Schützen Sie dieses Produkt vor Wasser, Feuchtigkeit und Staub.  
Vor der Installation und Reinigung ziehen sie bitte die Lampe von der Stromversorgung. Klemmblock ist nicht inbegriffen.  
Der Hersteller/Importeur übernimmt keine Haftung für Schäden, die durch Nichtbeachtung der Bedienungsanleitung, fahrlässige oder unsachgemäße Benutzung entstehen. Verwenden Sie keine Dimmer oder andere Spannungsregler.